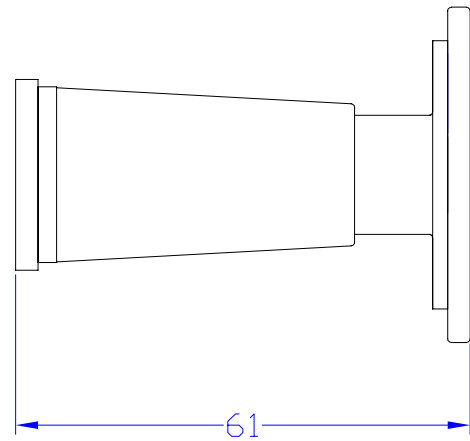
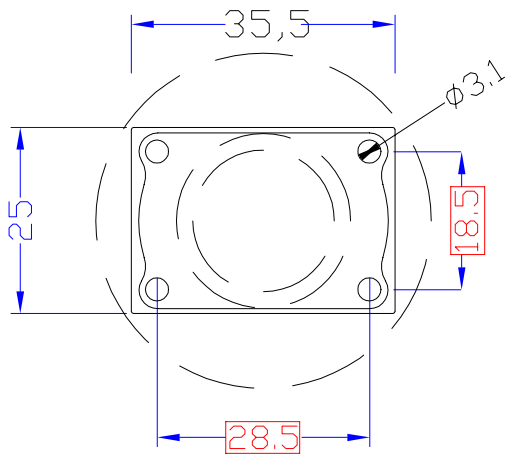


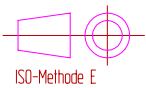
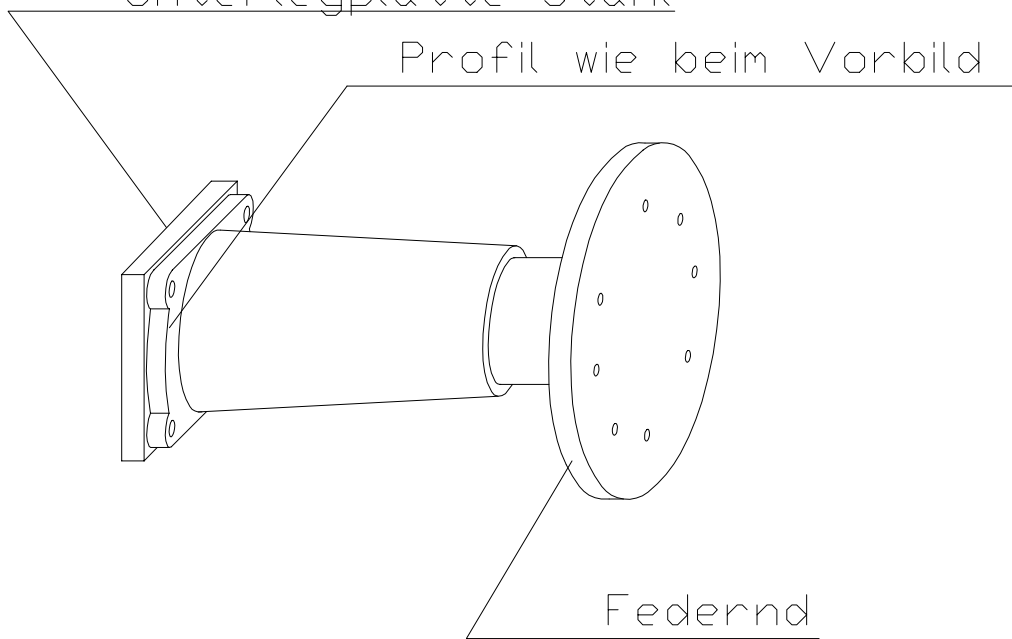
RS-CNC Technik OHG
 An der Torfbahn 13
 85737 Ismaning



Weitergabe sowie Vervielfältigung dieser Unterlage, Verwertung und Mitteilung
 ihres Inhalts nicht gestattet, soweit nicht ausdrücklich zugestanden.
 Zuwiderhandlungen verpflichten zu Schadensersatz. Alle Rechte fuer den Fall
 der Patenterteilung oder Gebrauchsmuster-Eintragung vorbehalten.

Unterlegplatte Stahl

Profil wie beim Vorbild



Verwendungsbereich		Zul. Abweichung	Oberfl?che	Maßstab	1:1 2:1	Gewicht	-	kg
Maßstab 1:10 Spur 5" Modelle		M1:10	DIN 7168 T1 mittel	-	-	Werkstoff	Stahl Rd. 45mm	
			Bearb.	Datum	Name	Benennung		
			Gepr.	05.11.2011	Reinhard	Federpuffer M=1:10		
			Norm					
			RS-CNC			Zeichnungsnummer	90080	
1	---	---	hr			Blatt	1	
Zust.	?nderung	Datum	Name	Urspr.	Ers. f.:	Ers. d.:		
						1 Bl.		